

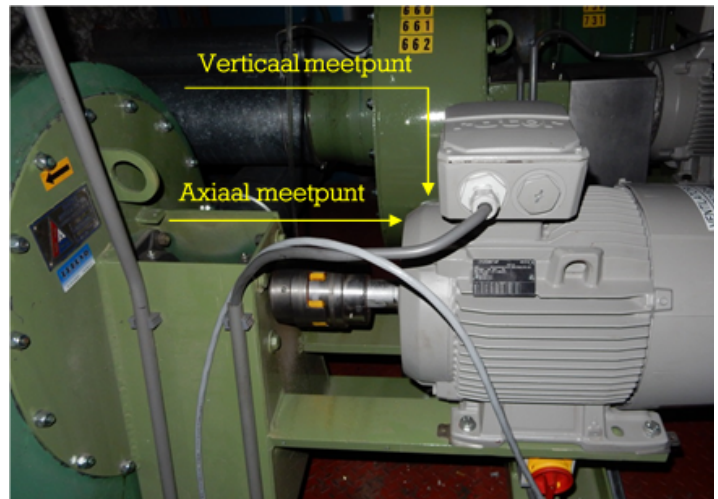
HOEKUITLIJNFOUT

Troubleshooting door Mobiel Technische Dienst

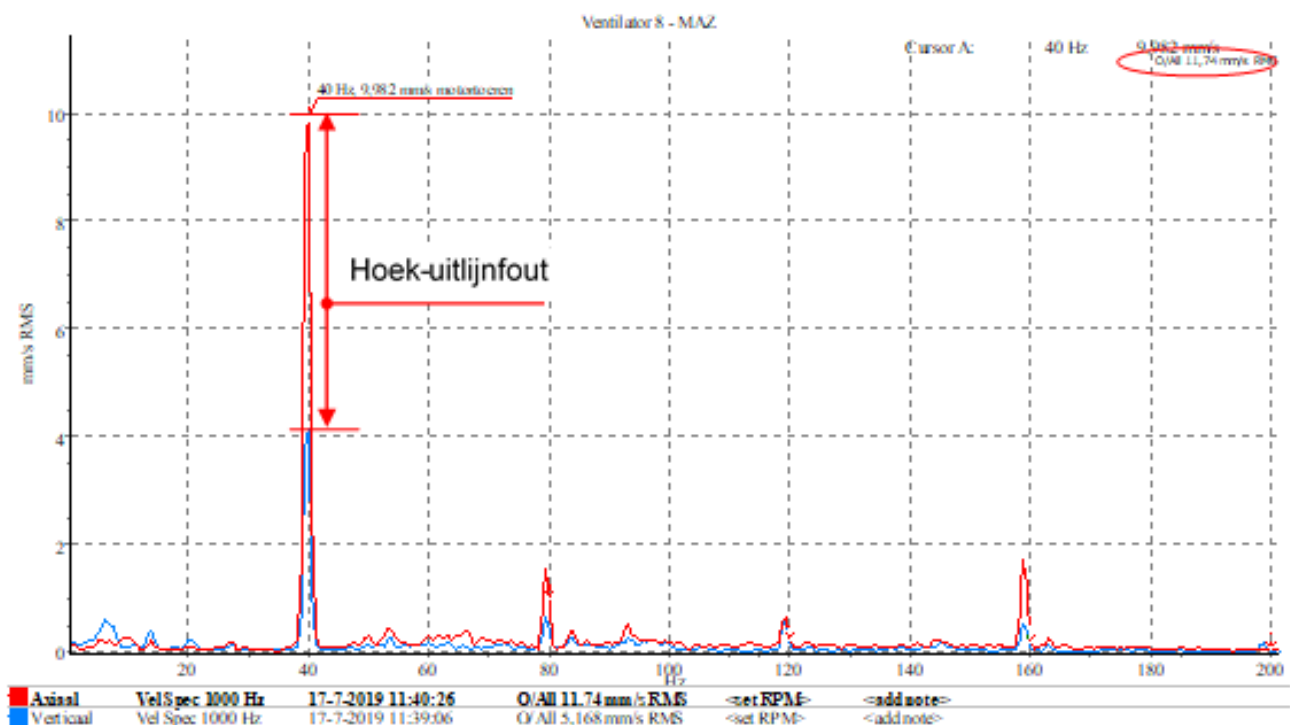
HOEKUITLIJNFOUT

Deze ventilator heeft een hoekuitlijnfout.

De amplitude van 40 Hz is van de draaifrequentie. Het verticale- en axiale spectrum, zijn over elkaar gelegd, gepresenteerd. De 40 Hz amplitude axiaal is dominant wat vrijwel altijd door een hoekuitlijnfout komt. Een hoekuitlijnfout veroorzaakt per omwenteling mtreksnelheid-verschil in de aangedreven as. Dit doet seals snel slijten. Ook geeft een hoek-uitlijnfout verschil in koppel wat mechanisch belastend is. De trillingsterkte van de hoek-uitlijnfout is 11,74 mm/s waar volgens ISO-norm 10816-3 4,5 mm/s het maximum is. Een hoekuitlijnfout is ook verlies van energie.



Figuur 1 Ventilator



Figuur 2 Spectra hoekuitlijnfout

